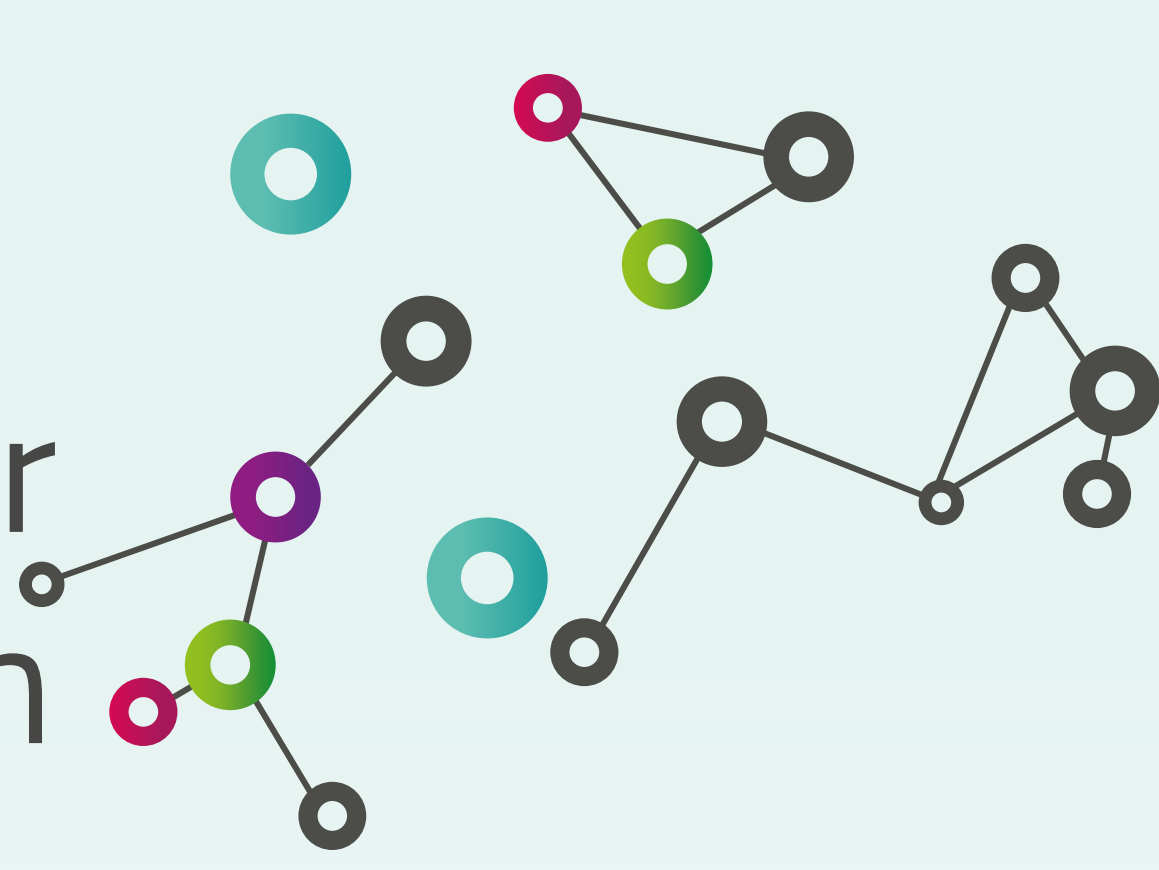


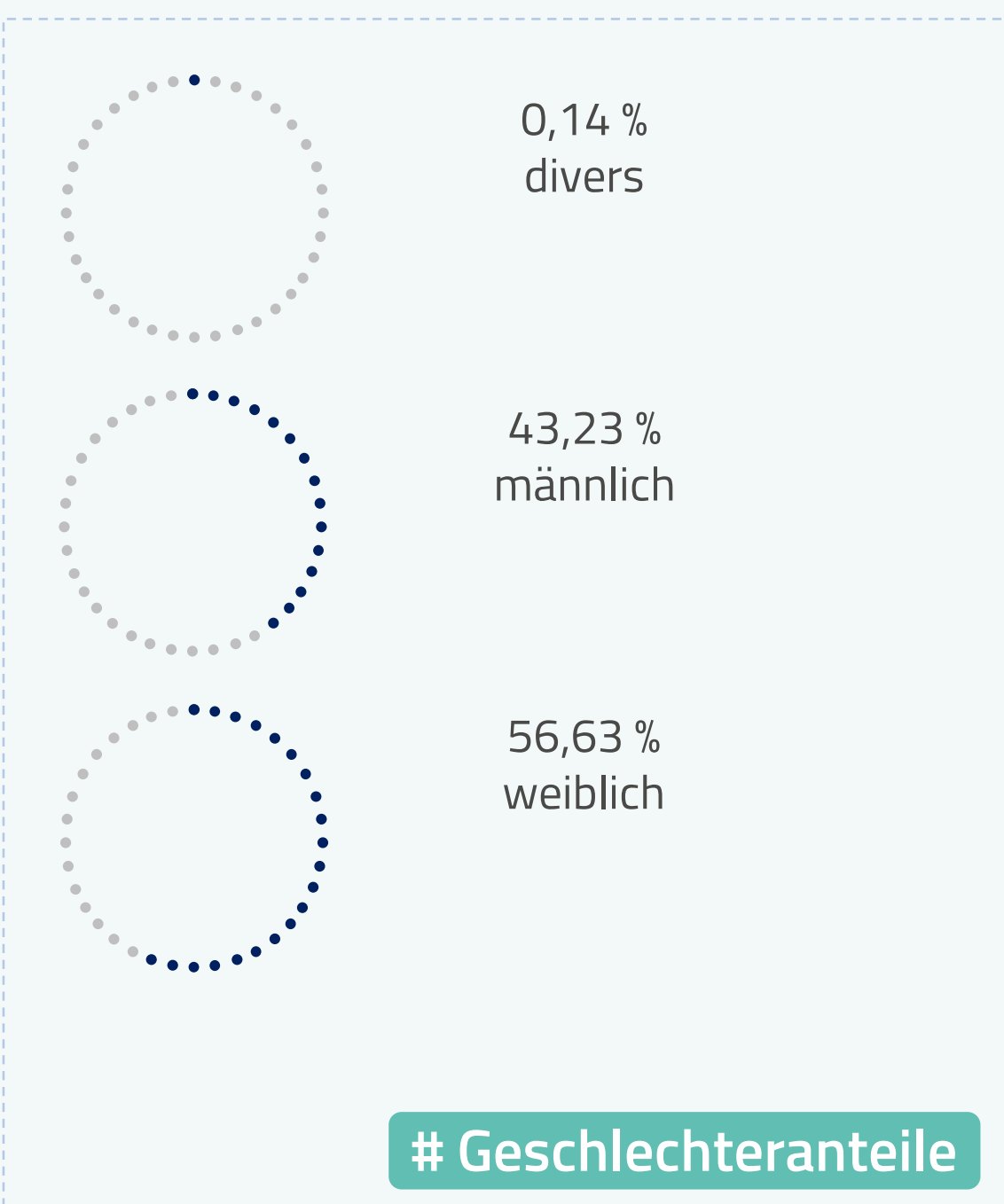
Systematische Analyse der Kommunikation in sozialen Medien zur Anfertigung Psychosozialer Lagebilder in Krisen und Katastrophen



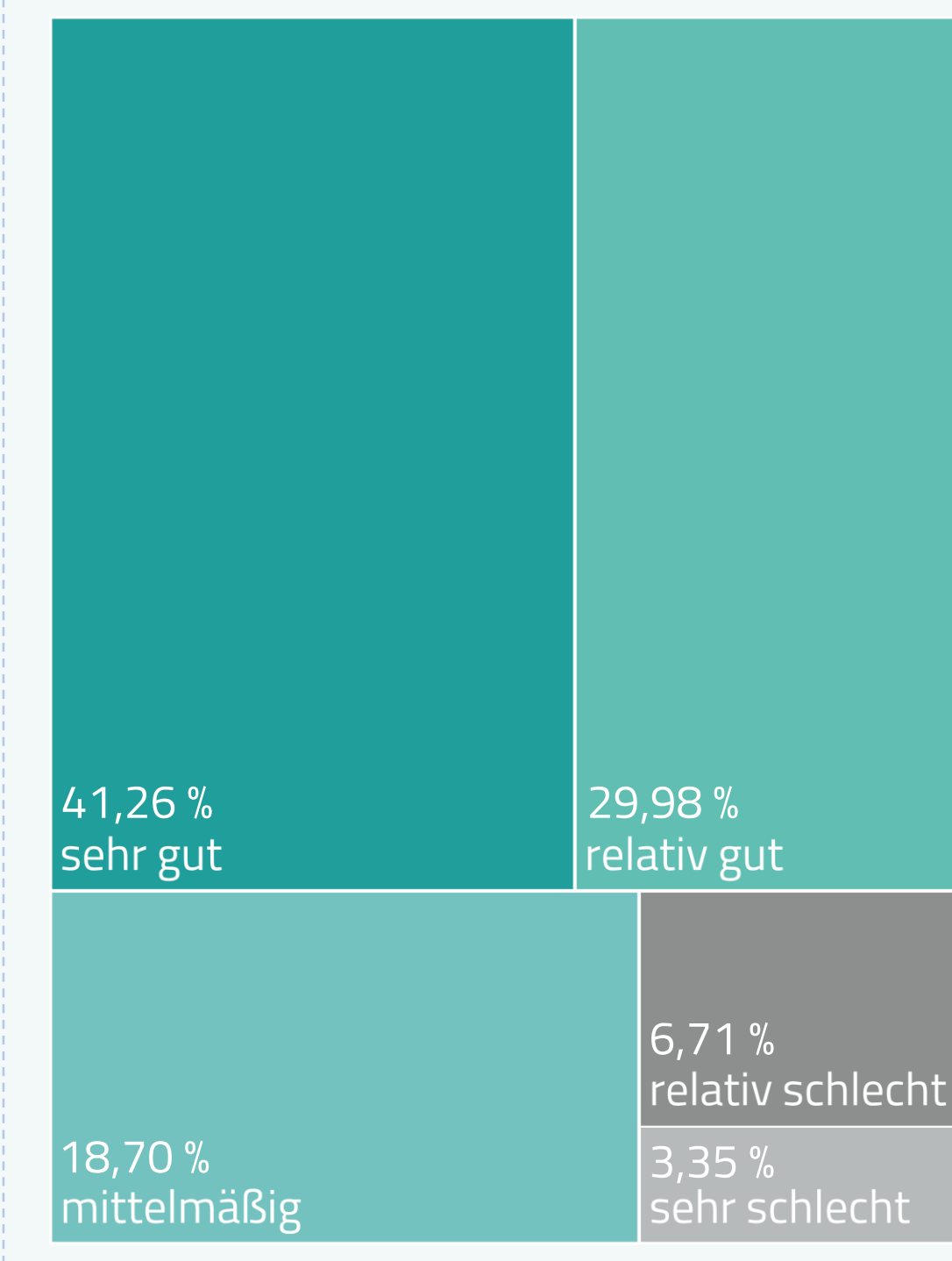
Thema

FLUTPerspektive PSNV (Laufzeit: 01.-31. März 2023): Demografie

Soziodemografie



Zurechtkommen mit dem monatlich zur Verfügung stehendem Geld



Eckdaten

Format: Online-Umfrage
 Plattform: LimeSurvey

1.411 Vollständige Antwortsätze

$\bar{x}_{\text{alter}} = 47$ Jahre
 $\sigma_{\text{alter}} = \pm 13,5$ Jahre

Altersstruktur

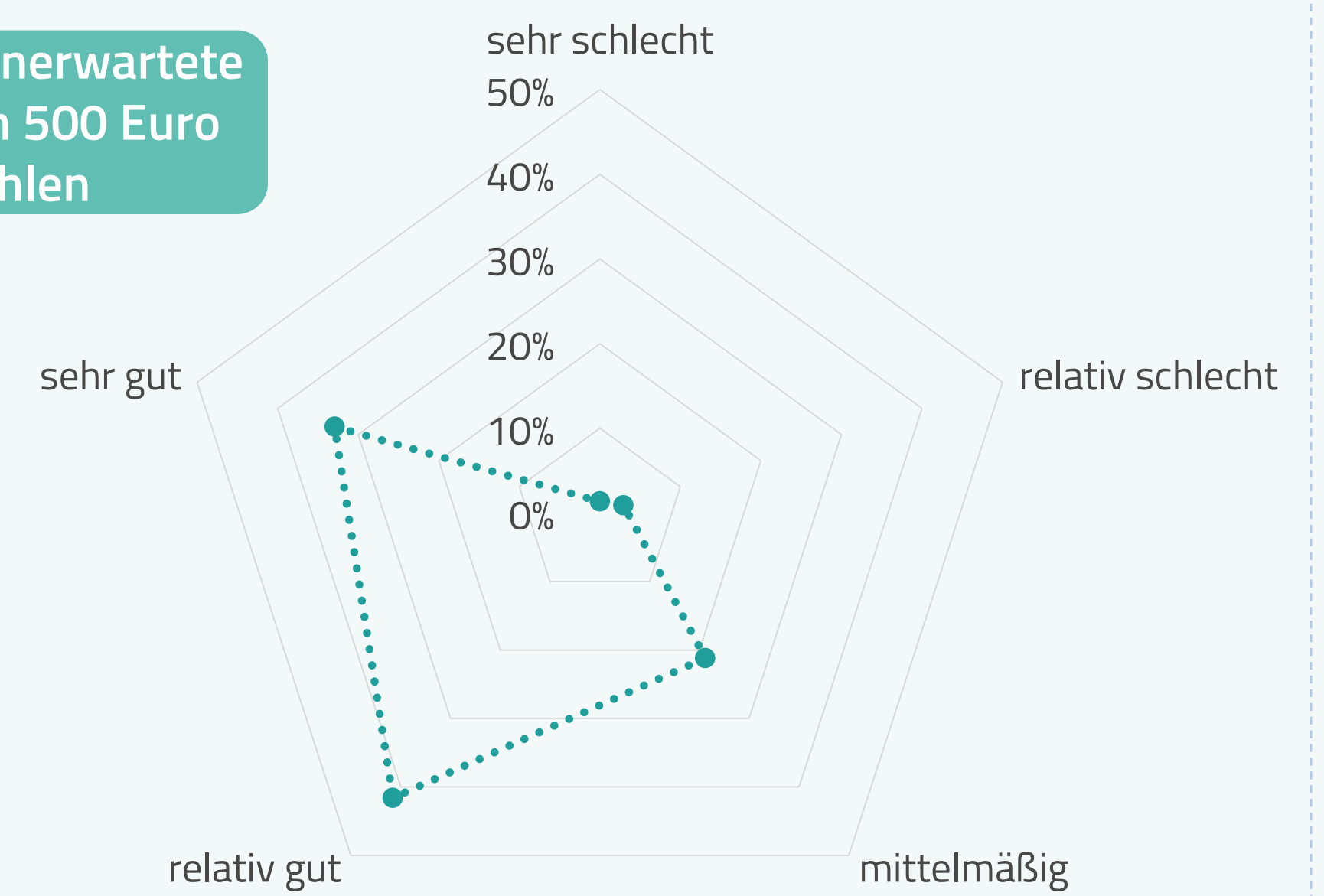
98,87 %
 Deutsche Staatsangehörigkeit

Staatsangehörigkeit

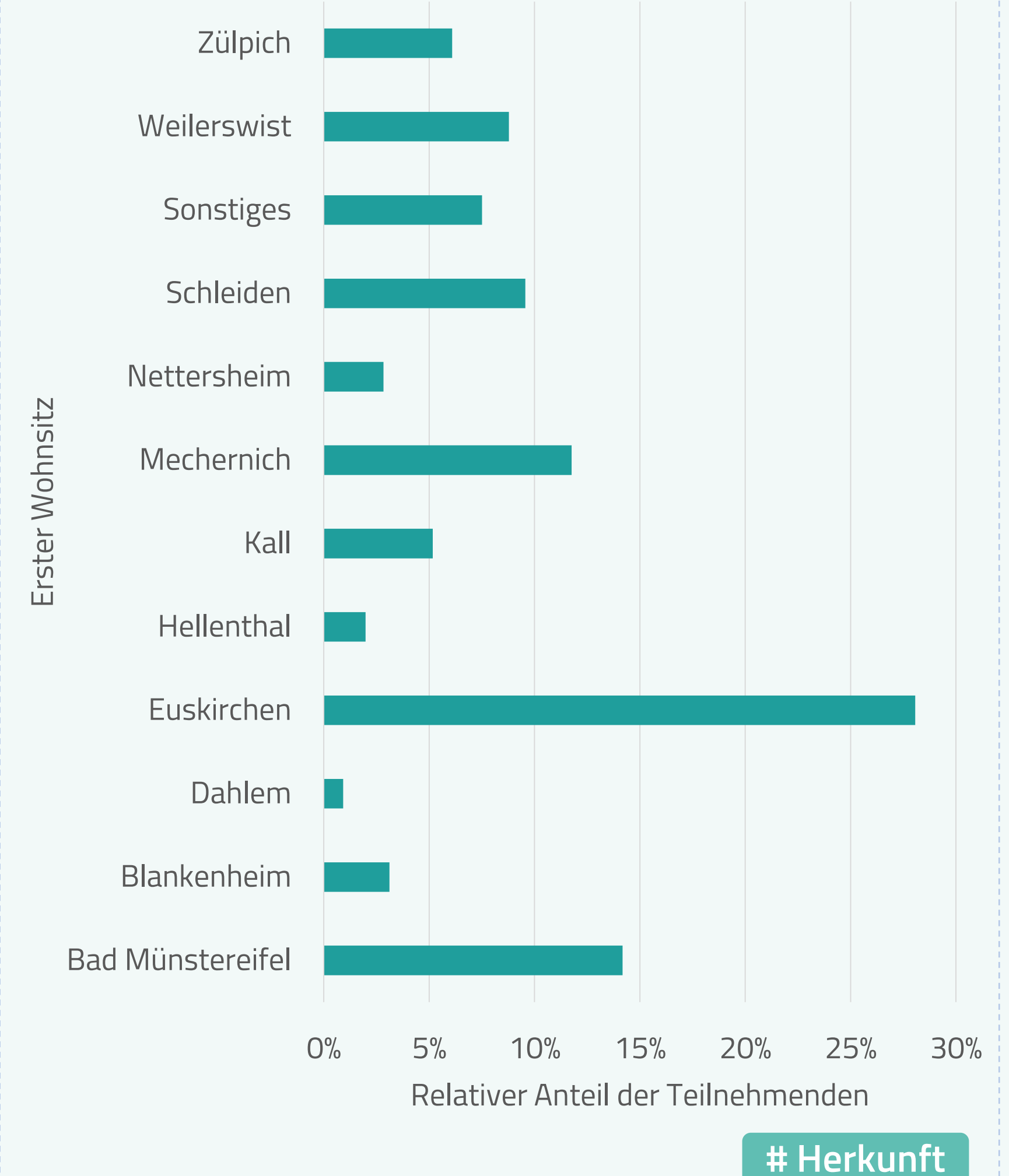
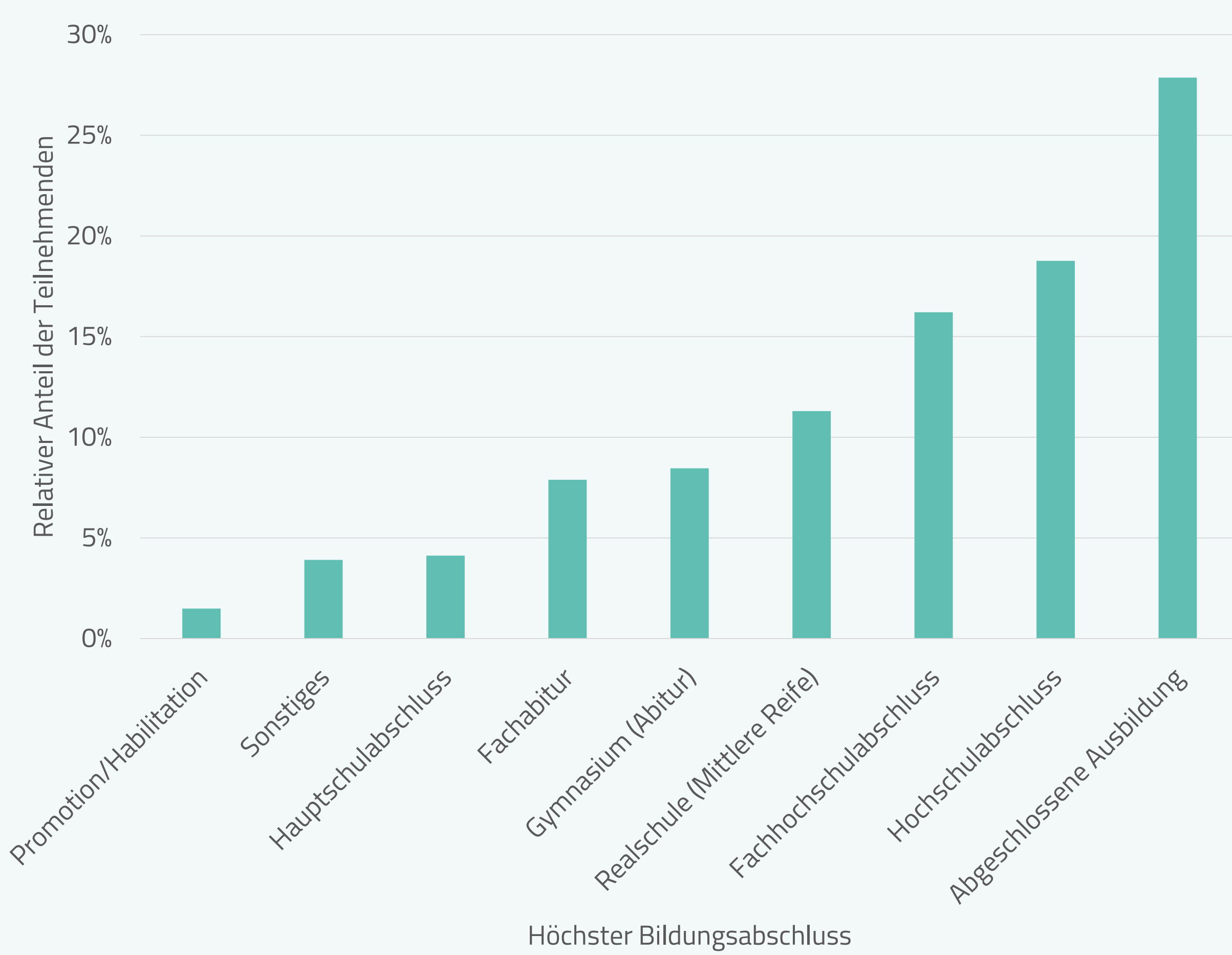
Haushaltsgrößen

$\bar{x}_{\text{Haushaltsgröße}} = 2,7$ Personen
 $\sigma_{\text{Haushaltsgröße}} = \pm 1,2$ Personen

Flexibilität, unerwartete Rechnung von 500 Euro zu bezahlen

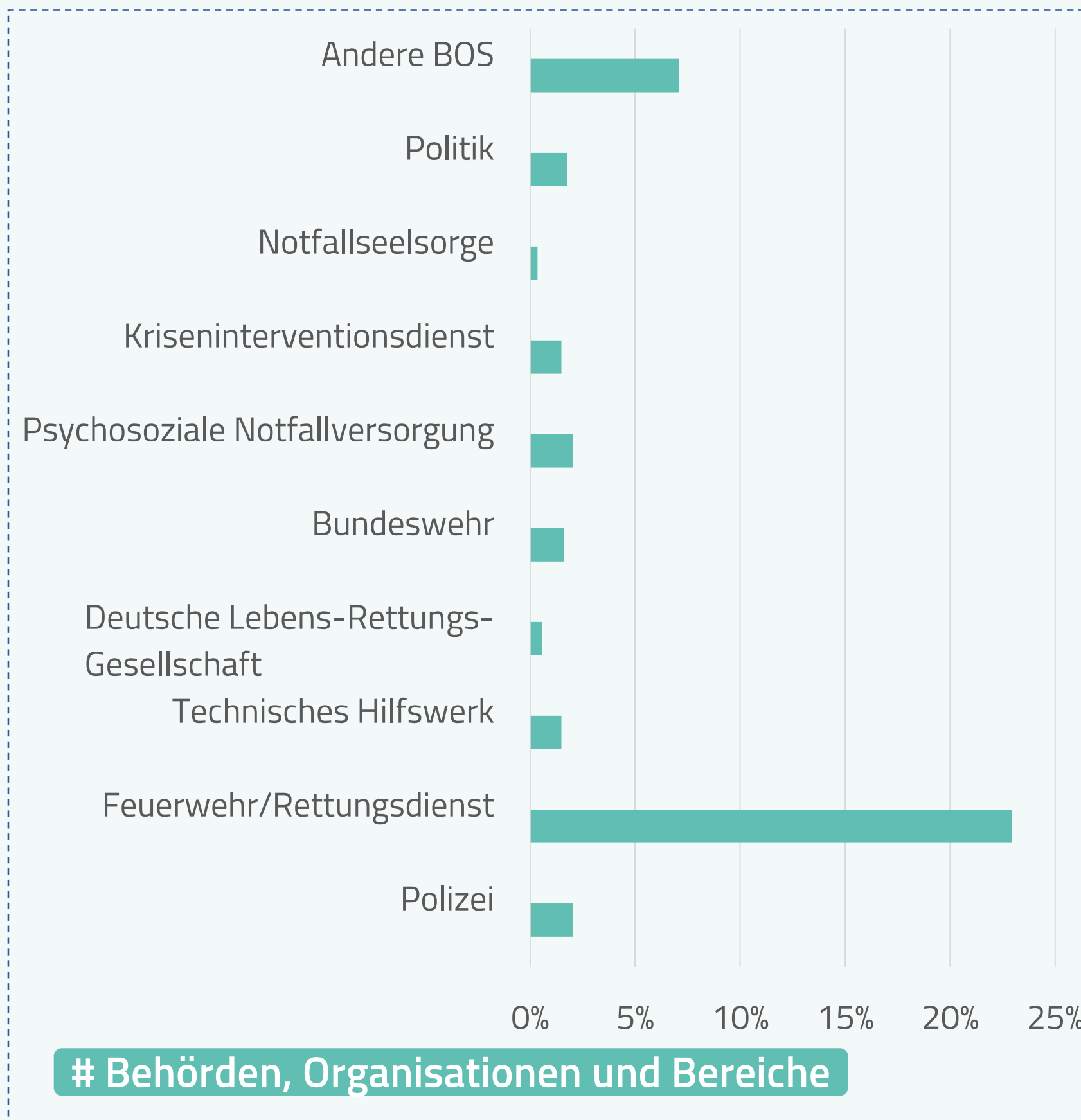
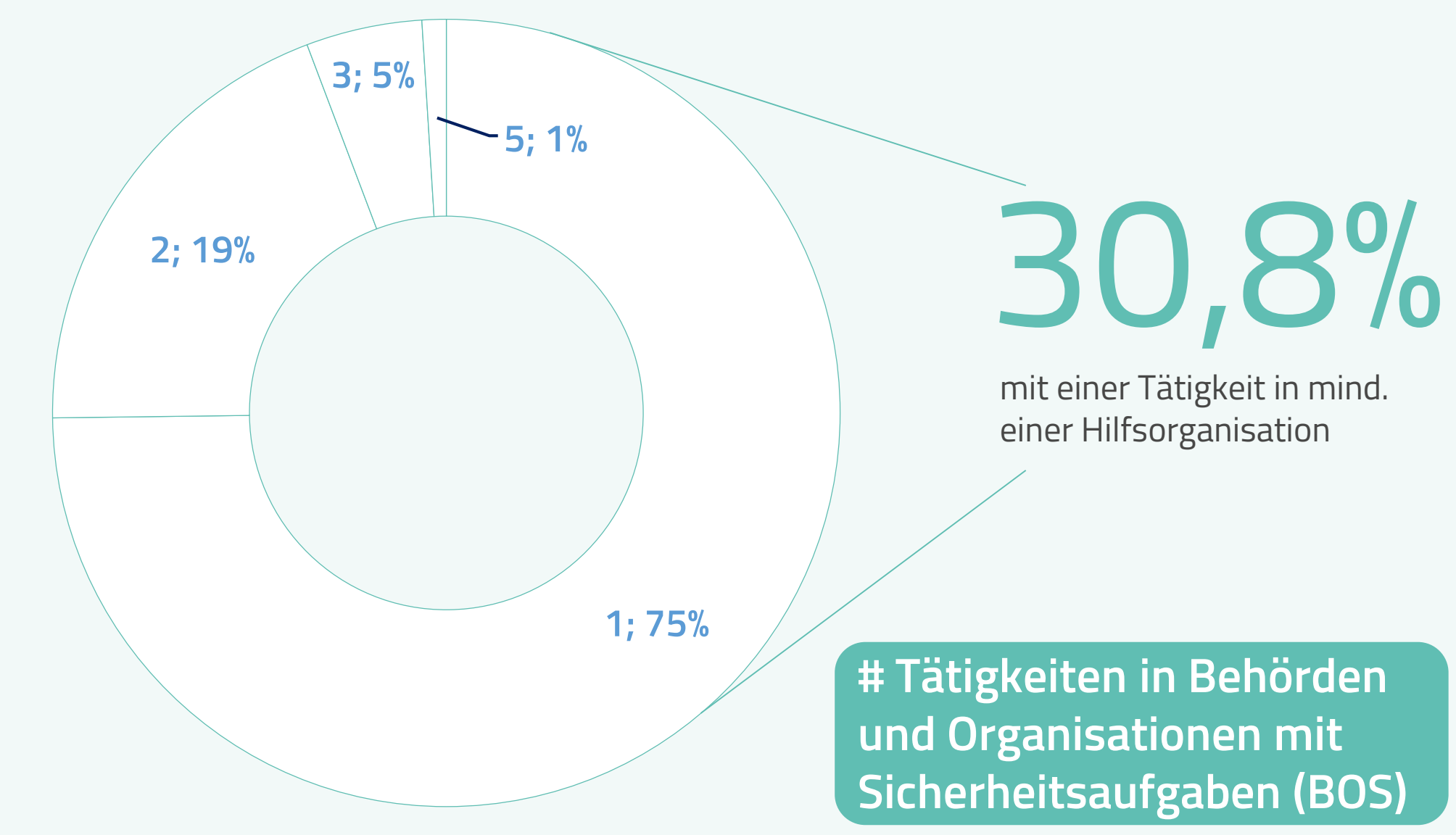


Höchster Bildungsabschluss

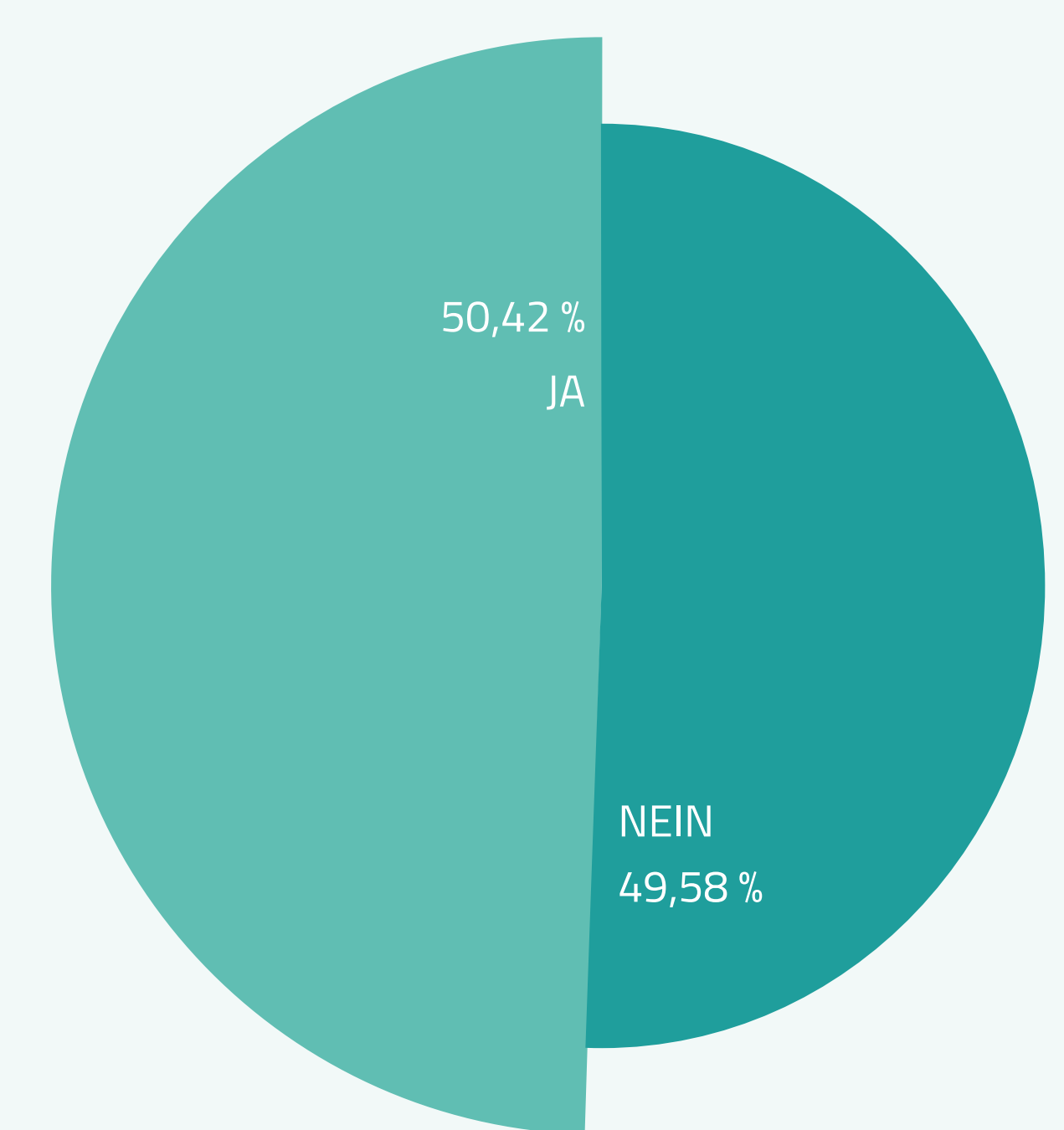


Engagement

Anzahl der Organisationen, in denen die Kräfte tätig sind (Ehrenamt und Hauptamt)



Spontanhilfetätigkeit bei der Flutkatastrophe 2021



PROJEKTKOORDINATION

Prof. Dr.-Ing. Frank Fiedrich
 Bergische Universität Wuppertal
 Fakultät für Maschinenbau und Sicherheitstechnik

Fachgebiet für Bevölkerungsschutz, Katastrophenhilfe und Objektsicherheit

Telefon: +49 202 439-5600
 Fax: +49 202 439-5601
 E-Mail: buk@uni-wuppertal.de

KONTAKT

Francesca Müller, M.Sc.
 Bergische Universität Wuppertal
 Fakultät für Maschinenbau und Sicherheitstechnik

Fachgebiet für Bevölkerungsschutz, Katastrophenhilfe und Objektsicherheit

Telefon: +49 202 439-5608
 E-Mail: framueller@uni-wuppertal.de

UNTERAUFTRAGNEHMER

Jun.-Prof. Dr. phil. Samuel Tomczyk
 Universität Greifswald
 Institut für Psychologie

Digital Health and Prevention

Telefon: +49 383 4420-3806
 E-Mail: samuel.tomczyk@uni-greifswald.de

KOOPERATIONSPARTNER

Prof. Dr. Lars Tutt
 Hochschule des Bundes für öffentliche Verwaltung

Betriebswirtschaftslehre der öffentlichen Verwaltung

Telefon: +49 228 99629-7024
 E-Mail: lars.tutt@hsbund.de

ASSOZIIERTE PARTNER

Über die wissenschaftlichen Partner hinaus erfolgt eine Unterstützung durch assoziierte Partner aus verschiedenen für die Projektarbeit relevanten Bereichen:

Virtual Operations Support Teams (VOST THW, VOSThh, VOSTbw), Behörden und Organisationen mit Sicherheitsaufgaben (PolB, DHPol, IdF), Psychosoziale Notfallversorgung (DRK, JUH, LZ PSNV M-V), Staatliche Akteure (M M-V) und Weitere (VIS).

GEFÖRDERT DURCH



IN KOOPERATION MIT

